



# En educación #A0scurasNo




La SEP no puede ser juez y parte del derecho a la educación

## En educación #A0scurasNo

¿Sabes que en México hay personas que no saben leer ni escribir?

### Población analfabeta

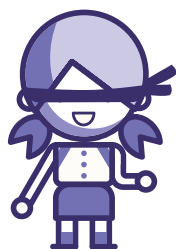
<b>4.8%</b>	de la población <b>total</b> es analfabeta	<b>13.2%</b>	de la población analfabeta vive en <b>zonas rurales</b>
<b>17.8%</b>	de la población <b>indígena</b> es analfabeta	<b>3.1%</b>	de la población analfabeta vive en <b>zonas urbanas</b>
<b>22.6%</b>	de la población <b>discapacitada</b> es analfabeta	Fuente: Panorama Educativo de México 2017 	

[www.inee.edu.mx](http://www.inee.edu.mx)

#AutonomíaSí #EvaluarEsUnAcierto



La SEP no puede ser juez y parte del derecho a la educación



# #AutonomíaSí

Conoce más

