



En educación #A0scurasNo

En México la población indígena y la hablante de lengua indígena registran una mayor tasa de analfabetismo y un menor nivel de escolaridad: Sylvia Schmelkes



- El porcentaje de población de 15 años y más analfabeta en hablantes de lengua indígena, es de 23 por ciento, mientras que en el resto de la población es de 4.2.
- Participó en el seminario del Colmex, **La discriminación étnico-racial en el ámbito educativo.**

En México la población indígena y la hablante de lengua indígena registraron un menor nivel de escolaridad media, así como una mayor tasa de analfabetismo, 23 por ciento. Mientras que el resto de la población presentó un grado promedio de escolaridad (15 años y más), de 9.4, en la hablante de lengua indígena fue de 5.7, dijo la consejera del Instituto Nacional para la Evaluación de la Educación (INEE), Sylvia Schmelkes del Valle.

[Leer más](#)



En educación #A0scurasNo

¿Es el INEE un instrumento persecutor para los maestros de educación básica y media superior?

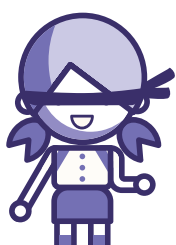
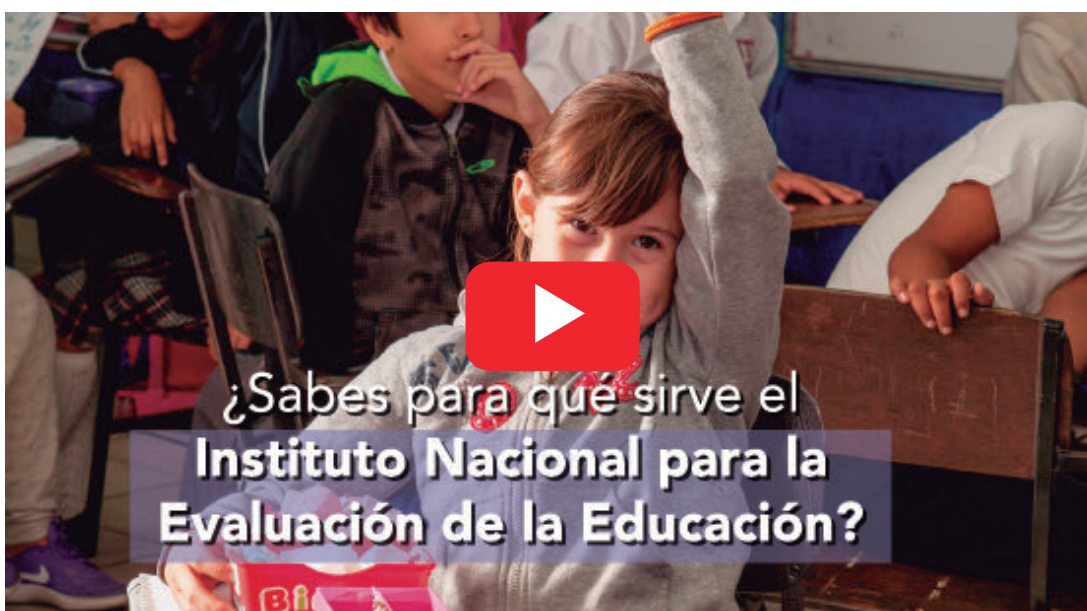
De acuerdo con la **Encuesta de Satisfacción Docente 2018** Los maestros opinaron antes del **Concurso de Ingreso**

Tema	Educación Básica	Media Superior
La información de la convocatoria fue clara	82.1	86.3
Hubo facilidad para hacer el registro en la sede	83.4	78.7
Fueron útiles los documentos referentes al examen	80	84.5
La guía de estudio y bibliografía fueron útiles para realizar los exámenes de ingreso	63.2	70

Fuente: Encuestas de Satisfacción Docente 2018, INEE

www.inee.edu.mx

#AutonomíaSí #EvaluarEsUnAcierto



#AutonomíaSí

[Conoce más](#)

