



En educación #A0scurasNo

Propone el INEE acciones para lograr escuelas libres de violencia

- Se requiere promover que la escuela transite hacia una cultura organizativa y democrática basada en la equidad.
- Publica la serie **Recomendaciones de política para el sistema educativo**.

Para lograr escuelas libres de violencia deben fortalecerse las estrategias dirigidas a la construcción de una convivencia pacífica, inclusiva y democrática, recomienda el Instituto Nacional para la Evaluación de la Educación (INEE).

Leer más

En educación #A0scurasNo

Muchas **escuelas normales** funcionan en condiciones precarias y sin profesores bien preparados. El **INEE ha emitido recomendaciones** para que las autoridades educativas inviertan más recursos a fin de **transformar a las escuelas normales**.

Retos del sistema de formación inicial docente



Incidir en la selección y **nivel de habilitación de los formadores** de docentes y reconocer su importancia.



Consolidar los esquemas de **mejora continua de los programas de estudio** apoyados en procesos de evaluación y acreditación.



Fortalecer los **procesos de enseñanza**.



Consolidar el **uso de los resultados de la evaluación** interna y externa de las escuelas normales para la mejora de sus condiciones, procesos y resultados.



El desarrollo de herramientas para contar con **información sobre las prácticas** de docentes y directivos de las escuelas normales.



Fortalecer las competencias estatales en materia de **planeación**.



Favorecer una **planeación efectiva** (oferta y demanda de formación).



Proporcionar **certeza presupuestal** para el sostenimiento de proyectos.



Implementar una **evaluación de impacto** (logro académico y desempeño docente).



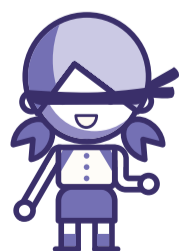
Consulta las Directrices para mejorar la formación inicial de los docentes de educación básica en:

www.inee.edu.mx

www.inee.edu.mx

#A0scurasNo
#AutonomíaSí #EvaluarEsUnAcierto

INEE
Instituto Nacional para la
Evaluación de la Educación
México



#AutonomíaSí

Conoce más

