

# En educación #A0scurasNo

Siete de cada 10 funcionarios usan evaluaciones del INEE



- Informa en el documento **Usar las evaluaciones para la mejora educativa es indispensable.**
- Nueve de cada 10 usan la información de este Instituto en su tarea cotidiana.

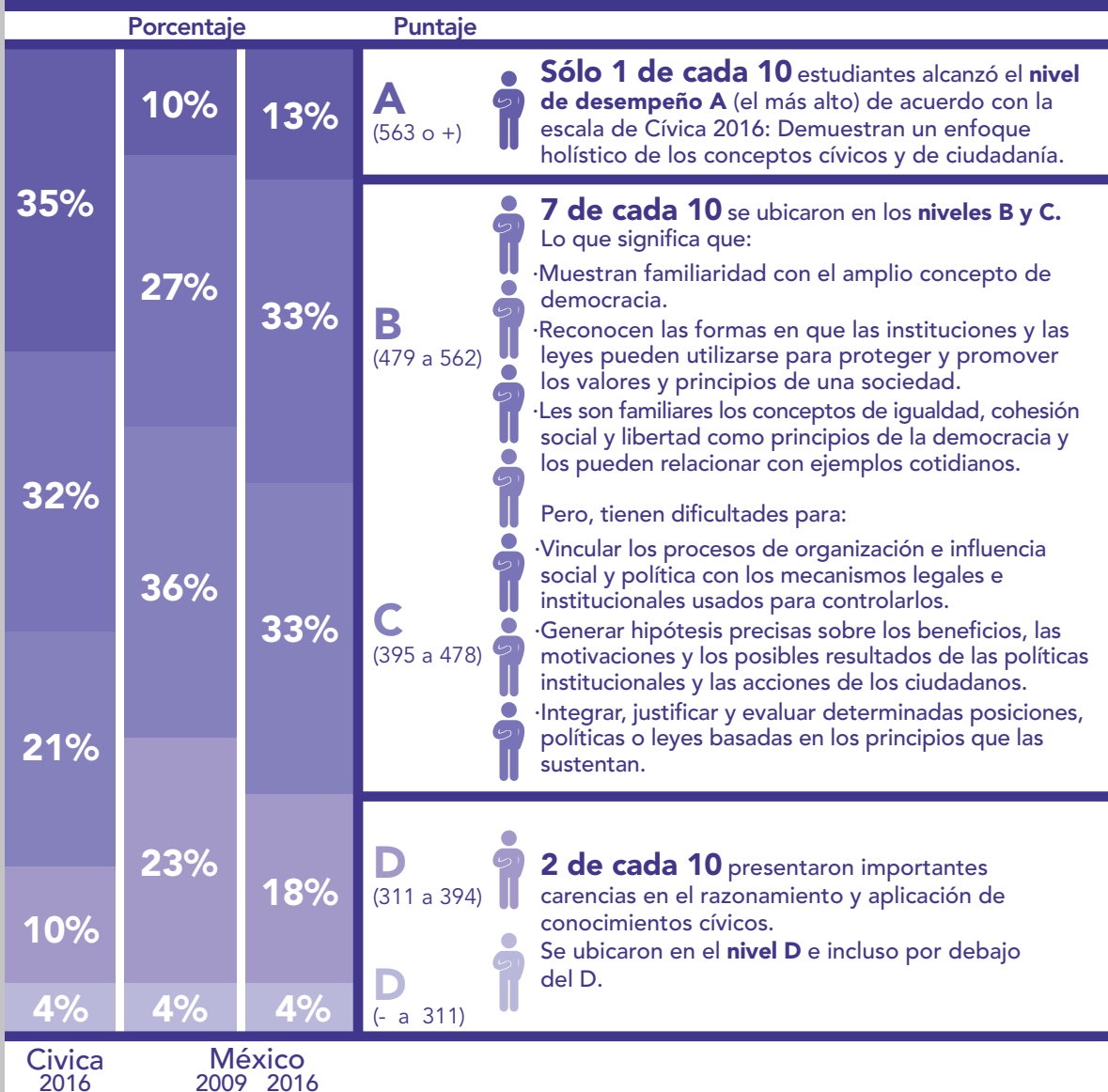
El Instituto Nacional para la Evaluación de la Educación (INEE) informa que siete de cada 10 funcionarios de la Secretaría de Educación Pública utiliza el resultado de las evaluaciones para enviar exhortos a los gobiernos, presentar datos para discusiones presupuestales, visibilizar problemáticas educativas y replicar metodologías.

[Leer más](#)

# En educación #A0scurasNo

¿Cuáles son los conocimientos que adquieren los alumnos en educación cívica y ciudadana al concluir la secundaria?

## Resultados por niveles de desempeño

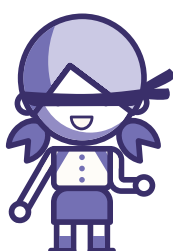


Consulta más información en el **Estudio Internacional de Educación Cívica y Ciudadana 2016** disponible en:  
[www.inee.edu.mx](http://www.inee.edu.mx)



[www.inee.edu.mx](http://www.inee.edu.mx)

#A0scurasNo  
#AutonomíaSí #EvaluarEsUnAcierto



# #AutonomíaSí

[Conoce más](#)

