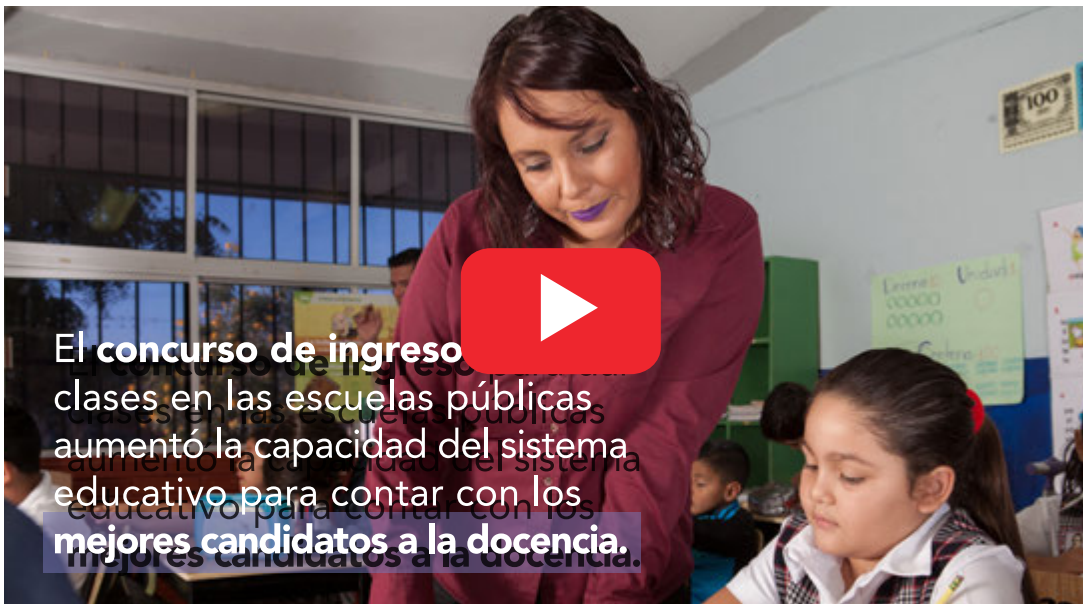


En educación #A0scurasNo



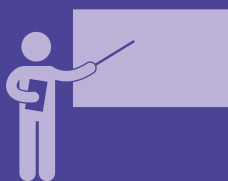
El concurso de ingreso a las clases en las escuelas públicas aumentó la capacidad del sistema educativo para contar con los mejores candidatos a la docencia.

En educación #A0scurasNo

La revalorización de los docentes empieza por reconocer su **derecho a mejores oportunidades de desarrollo profesional**. El INEE ha emitido recomendaciones de política educativa para **mejorar la práctica docente en el aula**, con énfasis en distintos ejes de acción, tales como:



Formación inicial



Formación situada en la escuela



Trabajo colegiado



Fortalecimiento de la gestión escolar



Asesoría y acompañamiento a los docentes



Consulta las Directrices para mejorar las políticas de formación y desarrollo profesional docente en la educación básica en:

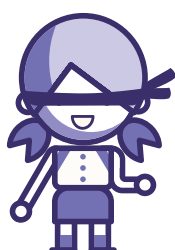
www.inee.edu.mx

www.inee.edu.mx

#A0scurasNo

#AutonomíaSí #EvaluarEsUnAcierto

INEE
Instituto Nacional para la
Evaluación de la Educación
México



#AutonomíaSí

Conoce más

