



En educación #A0scurasNo

Ofrece el INEE análisis externo sobre la educación nacional en el estudio *La política educativa de México desde una perspectiva regional*

- Su objetivo es reflexionar sobre los aciertos y avances de las políticas de nuestro país en este tema.
- Problemas históricos evitan la efectividad de las políticas en la materia: IIPE e INEE.
- Informa sobre los logros alcanzados por otras naciones que han realizado reformas educativas.

El Instituto Nacional para la Evaluación de la Educación (INEE) y la Oficina Regional para América Latina del Instituto Internacional de Planeamiento de la Educación (IIPE Buenos Aires), de la Organización de las Naciones Unidas para la Educación, la Ciencia y la Cultura (UNESCO), elaboraron el estudio **La política educativa de México desde una perspectiva regional**, cuyo objetivo es reflexionar sobre los aciertos y avances de las políticas que ha implementado México en este ámbito.

[Leer más](#)

En educación #A0scurasNo

Evaluar es un acierto para conocer qué **aprendieron** los estudiantes al **concluir el preescolar**.

En Lenguaje y Comunicación

6% Nivel I	Por debajo del Básico	Mencionan su nombre completo, manifiestan sus preferencias, reconocen su nombre escrito y distinguen entre un texto escrito y una imagen.
42% Nivel II	Básico	Narran una historia siguiendo una secuencia temporal, escriben su nombre combinando letras y distinguen diversos portadores de texto a partir de sus características gráficas.
34% Nivel III	Medio	Describen personajes, objetos, lugares y fenómenos en un cuento, son capaces de dar instrucciones con precisión, escriben su nombre correctamente y reconocen algunas características de las palabras y letras.
17% Nivel IV	Avanzado	Narran sucesos detalladamente, explican sus puntos de vista con respecto a un cuento, reconocen el nombre escrito de algunos de sus compañeros y utilizan las letras de su nombre para escribir otras palabras.

En Pensamiento Matemático

9% Nivel I	Por debajo del Básico	Identifican el valor de las monedas.
50% Nivel II	Básico	Comparan colecciones y establecen relaciones en situaciones de desigualdad.
27% Nivel III	Medio	Identifica una de tres figuras semejantes a una de muestra.
14% Nivel IV	Avanzado	Identifica desplazamientos de objetos con respecto a otros objetos.

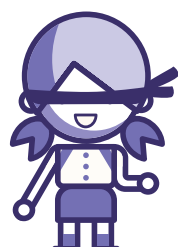
Fuente: El aprendizaje en preescolar en México. Informe de resultados Excale 00 aplicación 2011. Lenguaje y comunicación y Pensamiento matemático.



www.inee.edu.mx

#A0scurasNo

#AutonomíaSí #EvaluarEsUnAcierto



#AutonomíaSí

[Conoce más](#)

