

En educación #A0scurasNo

Carecen de servicios de agua y electricidad muchos planteles de Educación Media Superior en México: INEE

• No cuentan con laboratorios, salas de maestros y presentan problemas de mantenimiento.

• La Educación Media Superior debe constituirse en un espacio ejemplar de formación ciudadana, convivencia armónica y pacífica.

La Educación Media Superior (EMS) en México cuenta con 19 mil 838 planteles de modalidad escolarizada, los que en su mayoría cuentan con una adecuada infraestructura física. A pesar de ello, una proporción significativa carece de laboratorios, salas de maestros, servicios básicos de agua, energía eléctrica y presenta problemas de mantenimiento.



Con la **evaluación**: se mide, se compara, se estudia y se **investiga la educación** que reciben nuestros hijos en la escuela.

[Leer más](#)

En educación #A0scurasNo

Evaluar es un acierto para conocer qué **aprendieron** los estudiantes al **terminar la secundaria**.

En Lenguaje y Comunicación

34% Nivel I	Insuficiente	Localizan y extraen información explícita en un texto e interpretan información sencilla en una gráfica.
40% Nivel II	Básico	Identifican oraciones temáticas, reconocen la secuencia de un relato (principio, desarrollo y final) e interpretan información puntual que complementa el sentido de un texto.
18% Nivel III	Satisfactorio	Establecen semejanzas y diferencias entre textos que abordan una misma temática, sintetizan las ideas más relevantes, y relacionan información implícita para interpretar el contenido de los textos.
8% Nivel IV	Sobresaliente	Combinan e integran información explícita e implícita que se encuentra en diferentes secciones de un texto, y analizan y jerarquizan argumentos para evaluar la información.

En Matemáticas

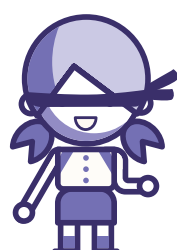
64% Nivel I	Insuficiente	Emplean ecuaciones para representar una situación.
22% Nivel II	Básico	Resuelven problemas con números decimales.
9% Nivel III	Satisfactorio	Resuelven problemas con fracciones, números enteros y potencias.
5% Nivel IV	Sobresaliente	Emplean ecuaciones para encontrar valores desconocidos.

Fuente: Plan Nacional de la Evaluación de los Aprendizajes (PLANEA) 3° de Secundaria 2017.



www.inee.edu.mx

#A0scurasNo
#AutonomíaSí #EvaluarEsUnAcierto



#AutonomíaSí

[Conoce más](#)

